

國立清華大學 函

機關地址：新竹市光復路2段101號
承辦人：吳志榮
電話：035715131#76264
電子信箱：cjwu@mx.nthu.edu.tw

受文者：國立臺北大學

發文日期：中華民國110年6月7日

發文字號：清師培字第1109003483號

速別：普通件

密等及解密條件或保密期限：

附件：清華國際論壇海報2.pdf(附件1 A095G0000Q0000000_110PJ00733_1_07114746463.pdf)

主旨：國立清華大學謹訂於110年6月25日(星期五)下午1點整至4點20分，辦理「2021年英語融入學科教學國際論壇」，敬請惠予公告並鼓勵報名參加，請查照。

說明：

- 一、國立清華大學師培中心邀請台灣、香港、葡萄牙、西班牙四地之專家學者，藉由他們精闢的實務分享與專題演講，讓參與者更深入了解「英語融入學科教學」之實踐與策略，以及反思全球各地的雙語教育發展狀況，並增進雙語教學素養。
- 二、透過分享及提供專業對話，以視訊同步連線，讓從事雙語教育工作者、研究人員或各界有興趣者，聆聽演說與共同交流。(論壇流程及內容請參閱附件-海報)
- 三、舉辦時間：110年6月25日(星期五)下午1點整至4點20分。若有異動，以報名者填寫之e-mail另行通知。
- 四、請欲參與者務必先報名，報名網址：https://docs.google.com/forms/d/e/1FAIpQLSd0udWiSfqcluVDXmHAZubxoi6-9iUK6y7sKIPslucWliQzQw/viewform?usp=sf_link
- 五、當日國際論壇之Google Meet網址：<https://meet.google.com/>



psd-ingo-xnm

六、檢附論壇海報1份如附件，敬請參閱。

正本：各公私立大專校院

副本：謝傳崇 副主任



本案依分層負責規定授權單位主管決行

裝

訂

線



2021年 英語融入學科教學國際論壇 International Academic Forum: Content and Language Integrated Learning

日期: 2021年6月25日

時間: 13:00-16:20

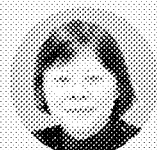
全程以 Google Meet 方式視訊同步連線台灣、香港、葡萄牙與西班牙的專家學者，探討「英語融入學科教學」的發展與實踐。

13:15-13:30

論壇開始

Opening Ceremony

國立清華大學教育學院



林紀慧院長



謝傳崇教授

Invited Speakers 實務專家

13:30-13:45

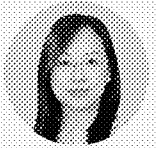
一校兩軌 雙語學習的啟動與實施

One School Dual Tracks:
The Launch and Implementation
of English Immersion Learning

香港樂善堂梁錫琨學校



劉鐵梅校長



楊佩詩主任

13:45-14:00

雙語教育發展與實踐

The Development & Practice of CLIL
Education

苗栗縣興隆國民小學



李芳茹校長

14:00-14:15

自然領域雙語教學實踐

Science Lesson Planning:
A CLIL Approach

苗栗縣興隆國民小學



李傑主任

14:15-14:30

數學領域雙語教學實踐

Teaching Math through English:
A CLIL Approach

新竹市東區國民小學



曾玉蓮校長

Keynote Speakers

Date: June 25, 2021

Time: 13:00-16:20

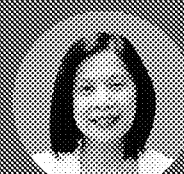
Conducted by Google Meet with speakers from
Taiwan, Hong Kong, Portugal and Spain.

14:30-14:45

Policies of Bilingual Education

Nicole Yen-Yi Lee

Department of International and
Cross-strait Education of the
Ministry of Education, Taiwan



14:45-15:15

Cliling ELT: A Literacy Approach to
Teaching English in CLIL Contexts

Ana María Halbach

Department of Modern Philology
University of Alcalá, Spain



15:15-15:45

CLIL Practice in Portugal

Maria Ellison

Language Teacher Education
Faculty of Arts and Humanities
University of Porto, Portugal



15:45-16:20

Instructional Strategies for
CLIL Online Learning

Chiou-hui Chou

Department of English Instruction
National Tsing Hua University



16:20 Closing Ceremony

指導單位 教育部

主辦單位 國立清華大學雙語教學研究中心

NTHU Bilingual Education & Research Center

計畫主持人 謝傳崇教授 教育與學習科技系

A095G0000Q0000000_110PJ00733_1_07114746463.pdf 76264 (Thomas)

計畫辦理人 吳志榮老師

tonwu@gapp.nthu.edu.tw



Register Now



Google Meet