

檔 號：

保存年限：

## 國立中興大學 函

機關地址：40227臺中市南區興大路145號  
聯絡人：魏伶仔  
聯絡電話：04-22840668#973  
電子信箱：linyu@dragon.nchu.edu.tw

受文者：國立臺北大學

發文日期：中華民國110年8月3日

發文字號：興師字第1101400090號

速別：普通件

密等及解密條件或保密期限：

附件：海報及徵稿啟事(附件一 A095G0000Q0000000\_A09550000Q110140009000-1.jpg、附件二 A095G0000Q0000000\_A09550000Q110140009000-2.pdf)

主旨：檢送本校師資培育中心及本校教師專業發展研究所辦理「2021教師專業發展學術研討會」敬請惠予協助公告，並轉知所屬同仁及師生踴躍投稿及報名參加，請查照。

說明：

一、研討會日期：110年11月27日(星期六)

二、報名網址：<https://psfcost.nchu.edu.tw/registration/>。

三、會議網址：

四、徵稿重要時程：

(一)截稿日期：請於110年10月17日前以電子郵件提交「論文摘要」及「投稿者基本資料表」。

(二)審查通知：摘要經審查委員會審查通過者，於110年10月27日前以 e-mail方式通知，投稿者之發表方式由主辦單位決定。

(三)全文繳交：通過審查者須於110年11月5日前繳交全文及中英文摘要。

(四)投稿相關表格請至研討會網址下載：[http://www.proedu.nchu.edu.tw/article\\_01-108](http://www.proedu.nchu.edu.tw/article_01-108)。

五、全程參與者將核發研習時數證明，敬請惠予與會者公假

國立臺北大學

A095G0000Q0000000\_A09550000Q110140009000.di 第1頁，共7頁

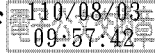


1100508257 110/8/3

登記。

正本：公私立大專校院

副本：本校師資培育中心



裝



線



# 2022



# 教師專業發 學術研討



**國立中興大學**  
**「2021 教師專業發展學術研討會」**  
**徵稿相關資訊**

**一、研討會緣起與目的：**

本校「法政學院」、「師資培育中心」、「教師專業發展研究所」、「教育科學研究中心」、國立臺中教育大學教育學系和國立彰化師範大學教育研究所等單位，透過跨校合作擔任主持人、與談人和發表人，希望經由「2021 教師專業發展學術研討會」的舉辦，廣泛邀請教育領域的學者專家與研究生、現職教師、師資生以及實習生參加，探討當前教師專業發展的問題。在研討會中期望與會者從師資培育、教育基礎理論、行政與政策、課程與教學，以及輔導與諮商等面向，分享學者專家與教育夥伴之觀點，並且尋求解決問題的辦法，以培養優秀的學校教師，強化教師專業發展知能，進而提高學校教育之成效。

**二、主辦單位：**國立中興大學師資培育中心、教師專業發展研究所、教育科學研究中心、法政學院。

**三、徵稿主題：**

與教師專業發展相關之教育論文，論文區分為以下幾類：

- (一) 師資培育與專業發展
- (二) 教育行政與政策推展
- (三) 課程發展與教學創新
- (四) 學生學習與諮商輔導
- (五) 其他相關議題等

**四、徵文對象：**廣邀國內專家學者、教學現場或相關教育系所研究生投稿。

**五、參與對象與人數：**

- 一、教育領域的學者專家。
- 二、本校實習合作簽約學校之現職教師。
- 三、中部各縣市現職教師。
- 四、各校培育之師資生與實習生。
- 五、各校在學之研究生。

## 六、徵稿注意事項

### (一) 稿件格式：

第一階段：論文摘要，以不超過1頁（600字）為原則，並於摘要之結尾附上3至5個重要關鍵詞。

第二階段：論文全文，字數以8,000-12,000字為原則，請採APA第六版格式撰寫。

本次會議對於投稿人之論文計畫書採匿名審查，故計畫摘要中除了標題、本文、關鍵詞以外，請勿呈現其他資料。

(二) 截稿日期：請於**110年10月17日前**以電子郵件提交「論文摘要」及「投稿者基本資料表」（word及pdf電子檔），請見附件一。（郵件主旨請註明「2021教師專業發展研討會-論文摘要」）

(三) 審查通知：摘要經審查委員會審查通過者，於**110年10月27日前**以e-mail方式通知，投稿者之發表方式由主辦單位決定。

(四) 全文繳交：通過審查者須於**110年11月5日前**繳交全文及中英文摘要（word及pdf電子檔）。

(五) 來稿請寄至信箱：[linyu@dragon.nchu.edu.tw](mailto:linyu@dragon.nchu.edu.tw)。

(六) 若不符合撰稿之規定稿件，均不予進行審查作業。

(七) 不符合撰稿之規定或審查未通過之稿件，一律不予退回，請自行留存備份。

## 七、研討會日期

**2021年11月27日(六)**

## 八、研討會報名方式：

請於2021年11月12日(五)前至下列網址報名：

<https://psfcost.nchu.edu.tw/registration/>

## 九、聯絡方式：

聯絡人：魏伶仔小姐

連絡電話：04-22840533 轉 973

聯絡信箱：[linyu@dragon.nchu.edu.tw](mailto:linyu@dragon.nchu.edu.tw)

活動網址：[http://www.proedu.nchu.edu.tw/article\\_01-108](http://www.proedu.nchu.edu.tw/article_01-108)



# 國立中興大學

## 「2021 教師專業發展學術研討會」

### 投稿須知

- 一、 請依據徵文主題之範圍，自訂論文題目。
- 二、 摘要字數以8,000-12,000字為原則，稿件應包含：題目(中文或英文題目)、作者、單位與職稱、摘要文字(中文、英文摘要及中文、英文關鍵字)、正文(含空白、圖、表)、參考文獻。
- 三、 論文請採APA第六版格式撰寫。
- 四、 投稿論文全文採用A4大小的紙張，每頁上下緣各留2.54公分及左右兩側各留3.17公分。打字左右對齊、全文均採最小行高3pt；版面採用A4直式，文稿採左至右橫；分段寫作，段首空二字，段落之間，設定為與後段距離一行間距，左右邊對齊；中文採標楷體12號，全形標點符號；英文採Times New Roman 12號，半形標點符號；全文文章請以MS-Word編輯軟體建檔。
- 五、 論文格式請採本研討會之論文模版撰寫（敬請勿更改儲存格式）。  
論文格式模版之位址如下，請自行下載使用。

### 2021教師專業發展學術研討會」投稿論文摘要格式說明：

#### 論文名稱 (標楷體、粗體置中、字型24)

作者(標楷體、置中、字型12)

服務機關單位(或就讀學校)職稱(標楷體、置中、字型12)

摘要(標楷體、置中、字型14)

摘要文字(中文採標楷體、英文採Time New Roman，字型 12)

關鍵字：(標楷體、粗體、字型12)

## 【附件一】

## 投稿者基本資料表

2021教師專業發展學術研討會			
論文題目			
論文主題	<input type="checkbox"/> 1. 師資培育與專業發展 <input type="checkbox"/> 2. 教育行政與政策推展 <input type="checkbox"/> 3. 課程發展與教學創新 <input type="checkbox"/> 4. 學生學習與諮商輔導 <input type="checkbox"/> 5. 其他相關議題等		
作者資料	姓名	服務單位或學校	職稱
第一作者			
共同作者1			
共同作者2			
聯絡電話	(H)		
	(O)		
	行動電話：		
最高學歷			
E-Mail	(請勿填寫hotmail 信箱)		
通訊地址	□□□-□□		
備註	本篇論文未發表於其他刊物或抄襲他人作品，若有侵犯他人版權，由作者自行負責。 論文發表者親自簽名： <div style="text-align: right;">民國    年    月    日</div>		
論文摘要			

說明：1.請詳填本表資料，以利聯繫。

2.如需本電子檔請至國立中興大學教師專業發展研究所網頁→系所活動→

2021 教師專業發展學術研討會下載。

研討會網址：[http://www.proedu.nchu.edu.tw/article\\_01-108](http://www.proedu.nchu.edu.tw/article_01-108)