

檔 號：

保存年限：

# 國立彰化師範大學 函

機關地址：500彰化市進德路一號  
聯絡人：楊巧欣  
聯絡電話：04-7232105#1143  
電子信箱：c0330@cc.ncue.edu.tw

受文者：國立臺北大學

發文日期：中華民國112年4月11日

發文字號：師培字第1121000151號

速別：普通件

密等及解密條件或保密期限：

附件：如文(附件一 A095G0000Q0000000\_A095K0000Q112100015100-1.pdf)

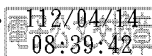
主旨：本校《師資培育與教師專業發展期刊》與國立屏東大學合辦「素養導向師資培育」學術講座，敬請鼓勵所屬教師踴躍報名參加，請查照。

說明：

- 一、本講座專題：素養導向師資培育
- 二、時間：112年5月22日(星期一)下午1時30分至3時40分。
- 三、地點：國立屏東大學五育樓4樓無類跨域學習教室(405A)。
- 四、即日起至112年5月15日(星期一)，竭誠歡迎貴校師生踴躍至以下網址報名參加：<https://forms.gle/eDzre5q63aa5zanB8>

正本：公私立大專校院

副本：國立屏東大學、本校師資培育中心



國立臺北大學



裝

訂

線



5.22

TIME 13:30 ▶ 15:40

# 素養導向 師資培育

學術講座

國立屏東大學合辦  
國立彰化師範大學  
《師資培育與教學  
學術講座》與

講座計畫主持人 **楊智穎 教授**  
(國立屏東大學)

活動地點 **國立屏東大學 五育樓 4 樓 無類跨域學習教室(405A)**

### 活動流程

13:30 — 13:40 報到

13:40 — 15:30 學術講座 | 素養導向師資培育

主持人 王慧蘭 教授 (國立屏東大學 教育行政研究所)

主講人 張新仁 教授 (國立臺北教育大學 課程與教學傳播科技研究所)

15:30 — 15:40 座談

15:40 — — — 賦歸

報名方式 | <https://forms.gle/Y4wArd7JyjmiJovQ8>

聯絡人 | 國立彰化師範大學 楊巧欣 助理 (04) 723-2105 分機1143

國立屏東大學 羅怡寧 助理 (08) 766-3800 分機31361

指導單位 | 教育部師資培育及藝術教育司

A095G0000Q000000\_A095K0000Q112100015100-1.pptx 國立屏東大學 師資培育中心

第2頁 共2頁

網路報名表

