

檔 號：

保存年限：

國立臺灣師範大學 函

機關地址：10630 臺北市大安區和平東路一段162號

聯絡人：吳靜瑜

電話：(02)2362-0770#247

電子信箱：wuyu@rcpet.ntnu.edu.tw

受文者：國立臺北大學

發文日期：中華民國113年3月6日

發文字號：師大心測中字第1131006454號

速別：普通件

密等及解密條件或保密期限：

附件：附件1_評量工具設計選拔活動實施辦法、附件2_評量工具設計選拔活動宣傳海報(attch1 A095G0000Q0000000_1131006454-0-0.pdf、attch2 A095G0000Q0000000_1131006454-0-1.png)

主旨：有關本校心理與教育測驗研究發展中心辦理113年「素養導向課室評量資源建置暨推廣計畫」評量工具設計選拔活動，敬請轉知所屬師資培育學院、師資培育中心、教育系所相關資訊，請查照。

說明：

- 一、依教育部國民及學前教育署112年7月4日臺教授國字第1120083827號函辦理。
- 二、旨揭活動係鼓勵師資培育生發展素養導向課室評量工具，並理解其理念。本次主題為「探究實作」，期能客觀評估學生的探究實作能力，以展現學生的多元表現以及學習成果。投稿期間為113年2月29日至4月30日，評量工具設計選拔實施辦法請參閱附件1，另提供海報電子檔(附件2)，歡迎各學院、師培中心及系所張貼公布欄。
- 三、敬請貴單位協助轉知相關資訊，並鼓勵所屬師資培育生踴躍報名。
- 四、本活動若有未盡事宜，俟修改後公告於本計畫官方網站(網址：<https://dpcca.rcpet.edu.tw/>)；如有疑問，請洽本校

國立臺北大學



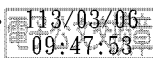
1130502643 113/03/06



心測中心承辦窗口吳小姐，電話02-2362-0770分機247，
電子信箱wuyu@rcpet.ntnu.edu.tw。

正本：各師資培育大學

副本：本校心理與教育測驗研究發展中心



校長 吳正己

裝

訂

